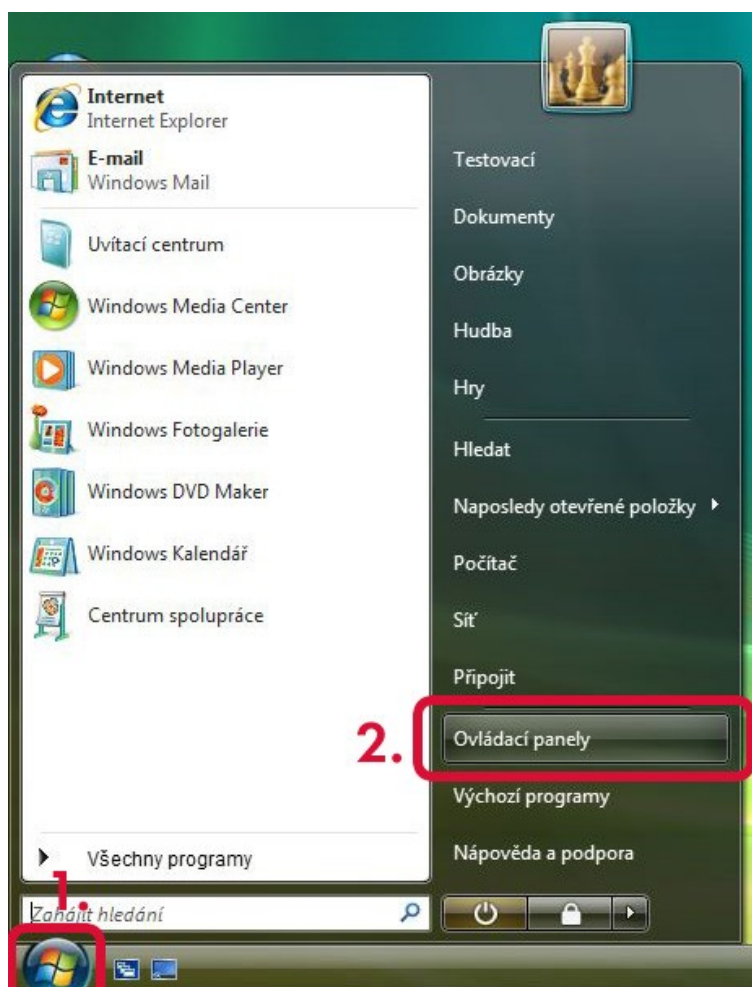


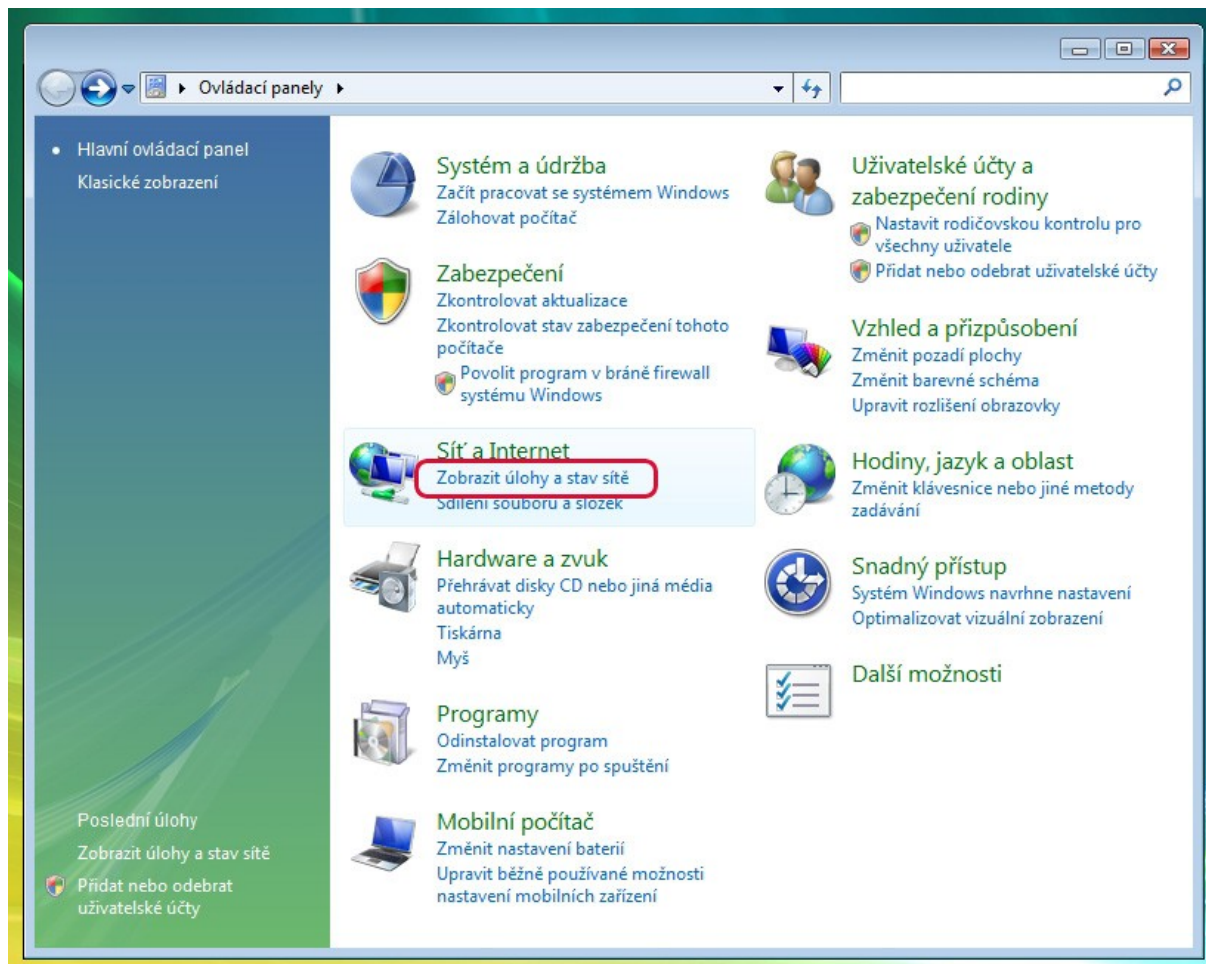
Zjištění aktuální IP adresy a MAC adresy zařízení operační systém Windows Vista

1. Klikněte na tlačítko **Start** v levém spodním okraji obrazovky (viz. obr. 1 - krok 1).
2. V nabídce Start klikněte na položku **Ovládací panely** (viz. obr. 1 - krok 2).



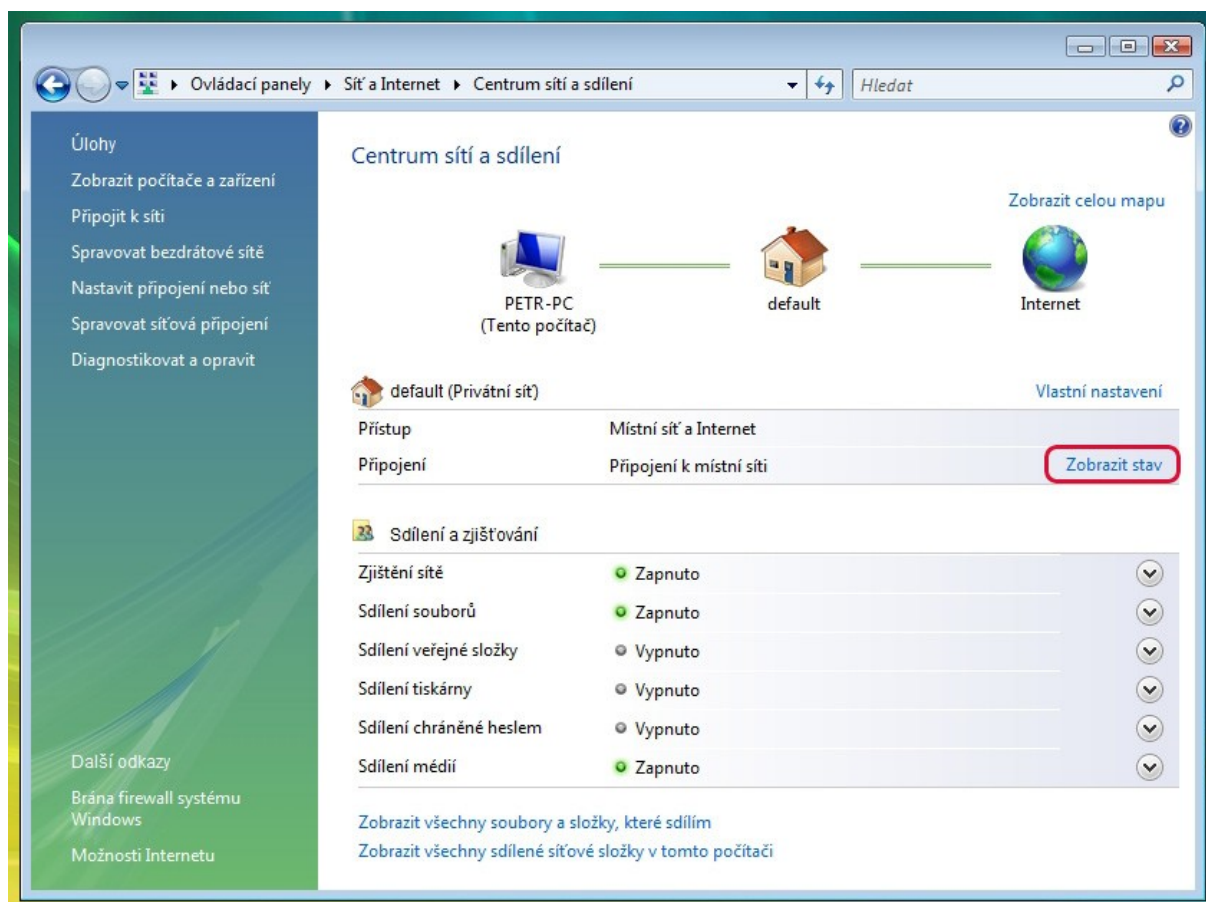
obr. 1

3. V oddílu **Sít' a internet** klikněte na položku **Zobrazit úlohy a stav sítě** (viz. obr. 2).



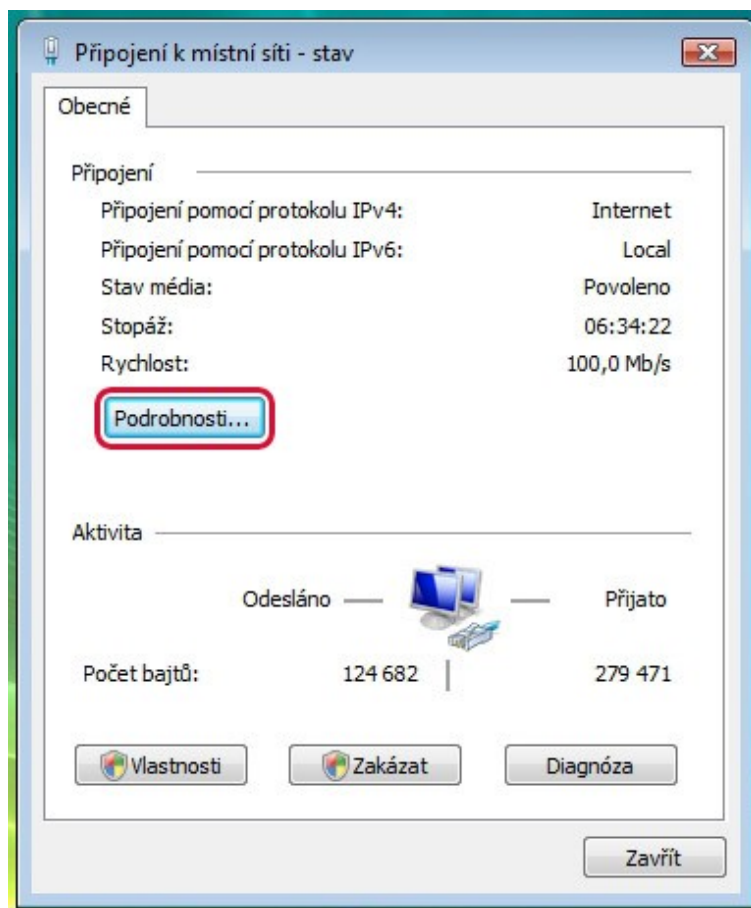
obr. 2

4. **Výběr správného adaptéru** - vyberte adaptér, kterým jste připojeni - pozor může tu být více adaptérů. Pokud nevíte, který to je, vytáhněte kabel z počítače. Uvidíte, který adaptér se vám v zobrazení odpojí. U požadovaného adaptéru klikněte na položku **Zobrazit stav** (viz. obr. 3).



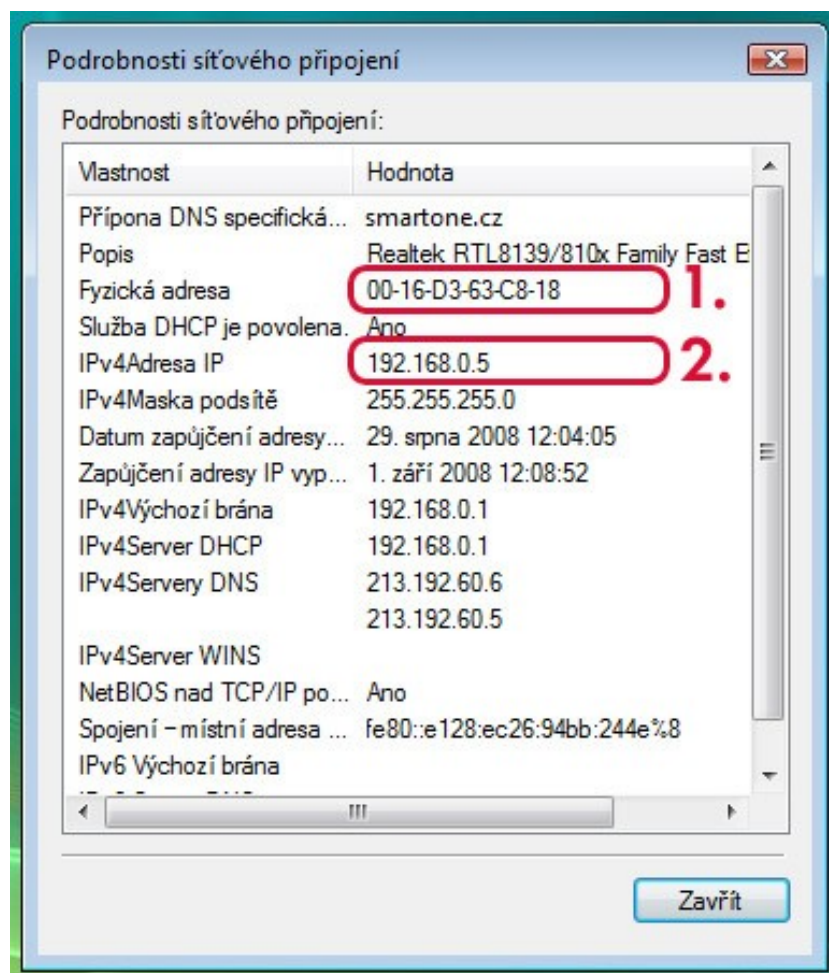
obr. 3

5. Připojení k místní síti - zde klikněte na tlačítko **Podrobnosti ...** (viz. obr. 4).



obr. 4

6. **Podrobnosti síťového připojení** – v tomto okně jsou zobrazeny podrobnosti o připojení. **Fyzická adresa zařízení (MAC adresa zařízení)** je vypsána (viz. obr. 5 – bod 1). **Aktuální IP adresa (Ipv4Adresa IP)** je vypsána (viz. obr. 5 – bod 2).



obr. 5