

Nastavení statické IP adresy a serveru DNS operační systém Windows Vista

Předpokládáme, že máte ve Vašem předávacím protokolu přidělenou následující IP adresu a DNS servery (tyto údaje jsou pouze názorné, každý uživatel v síti má unikátní IP adresu):

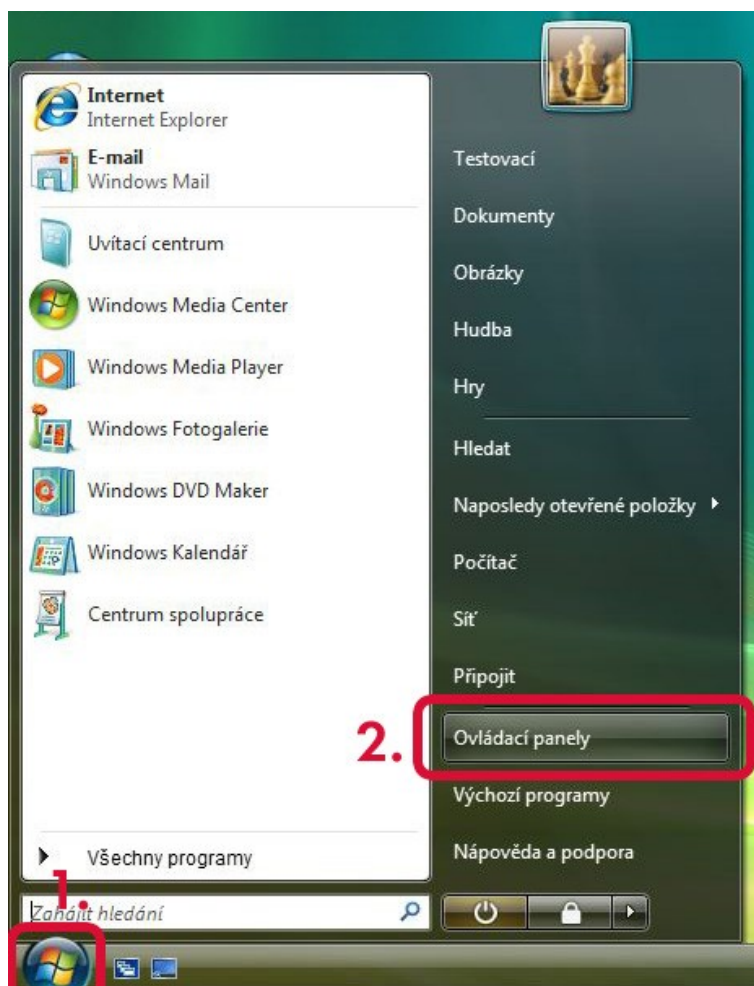
IP adresa: 192.168.1.101

Maska podsítě: 255.255.255.0

Výchozí brána: 192.168.1.1

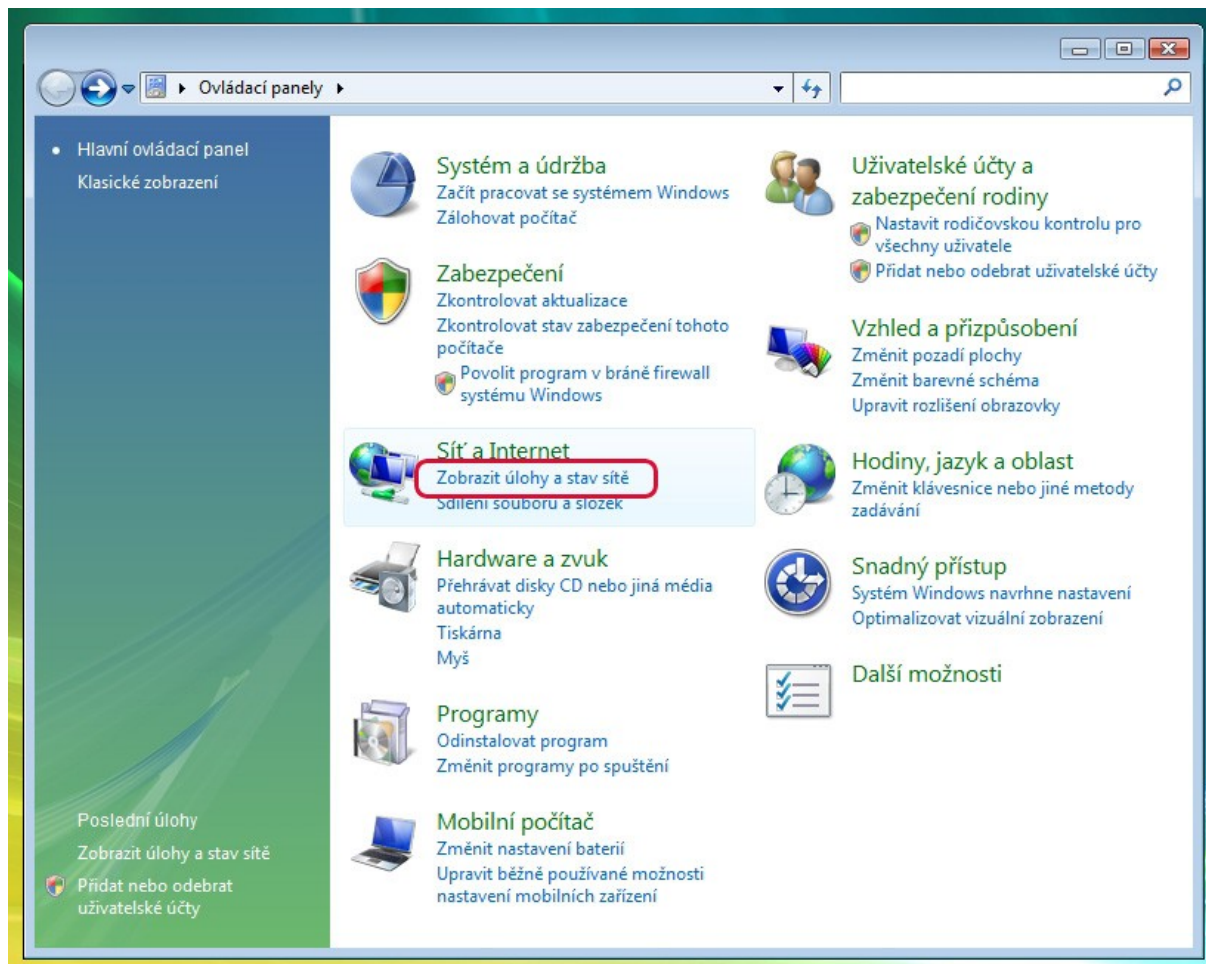
Servery DNS: 156.168.227.19, 156.168.227.104

1. Klikněte na tlačítko **Start** v levém spodním okraji obrazovky (viz. obr. 1 - krok 1).
2. V nabídce Start klikněte na položku **Ovládací panely** (viz. obr. 1 - krok 2).



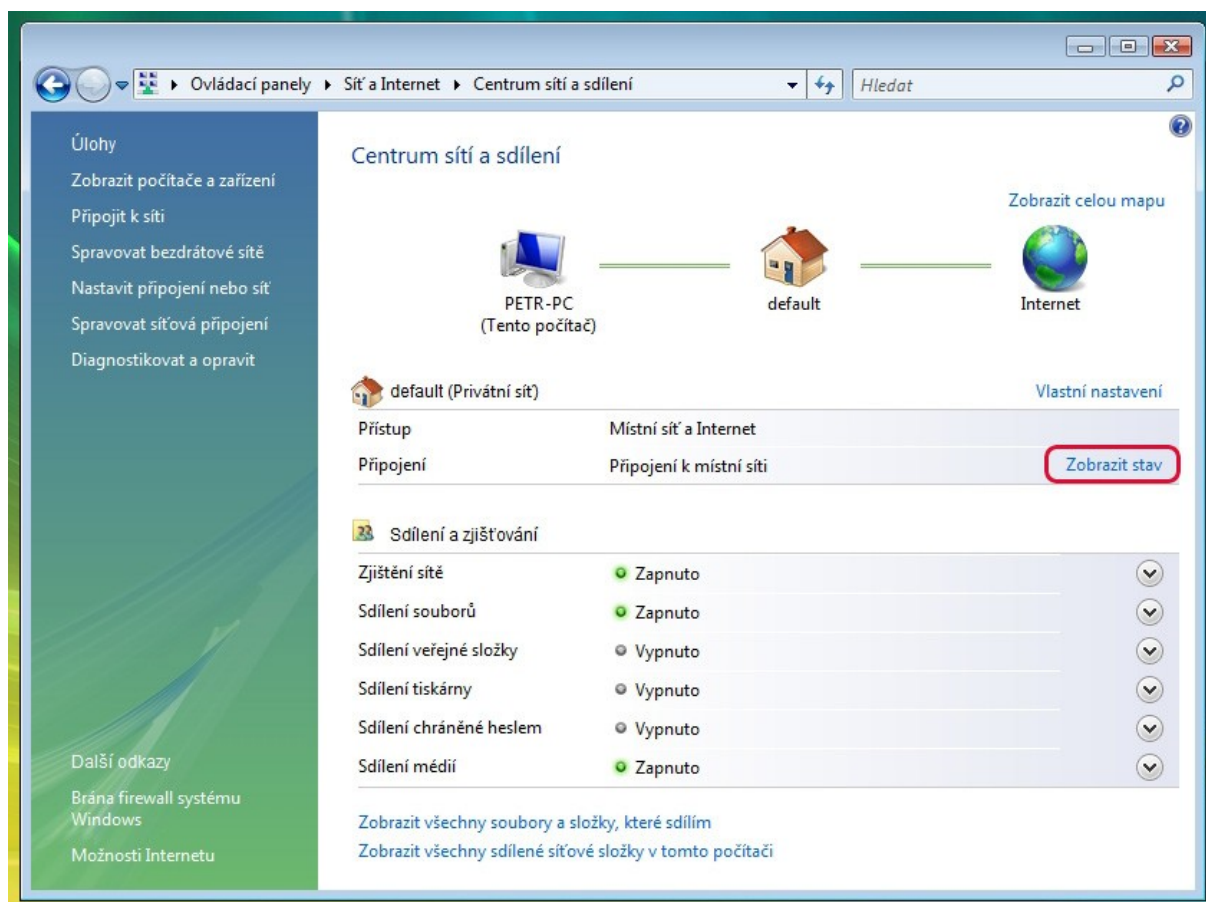
obr. 1

3. V oddílu **Sít' a internet** klikněte na položku **Zobrazit úlohy a stav sítě** (viz. obr. 2)



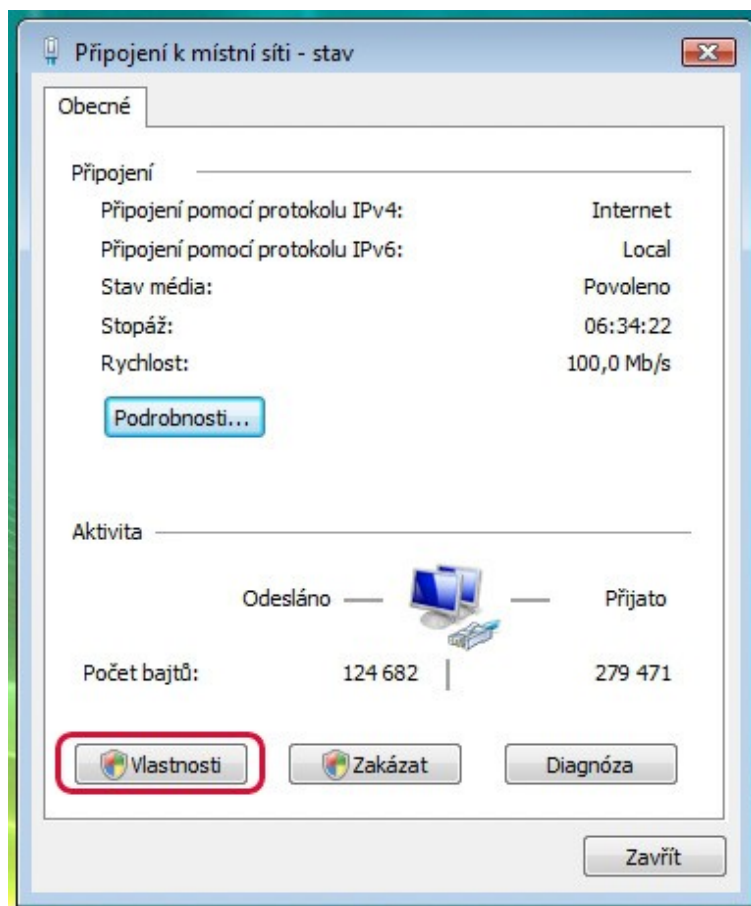
obr. 2

4. **Výběr správného adaptéru** - vyberte adaptér, kterým jste připojeni - pozor může tu být více adaptérů. Pokud nevíte, který to je, vytáhněte kabel z počítače. Uvidíte, který adaptér se vám v zobrazení odpojí. U požadovaného adaptéru klikněte na položku **Zobrazit stav** (viz. obr. 3).



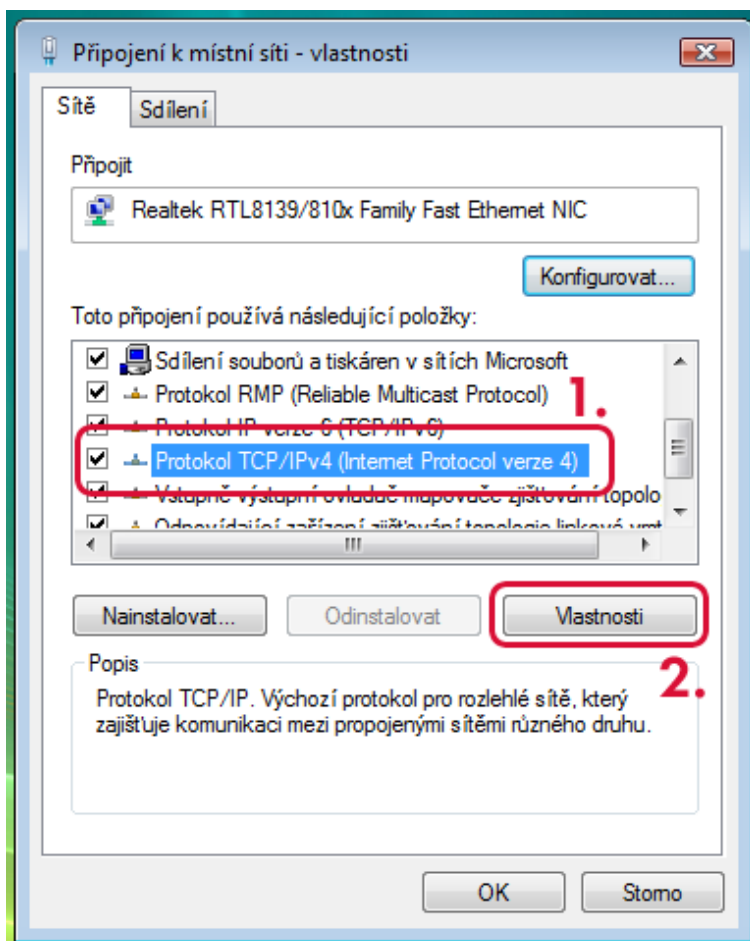
obr. 3

5. **Připojení k místní síti** - zde klikněte na tlačítko **Vlastnosti** (viz. obr. 4).
 Po kliknutí si ještě systém vyžádá potvrzení, že jste tuto akci provedli skutečně vy.
 Klikněte na tlačítko **Pokračovat**. Jedná se o ochranu proti vnějším útokům na operační systém.



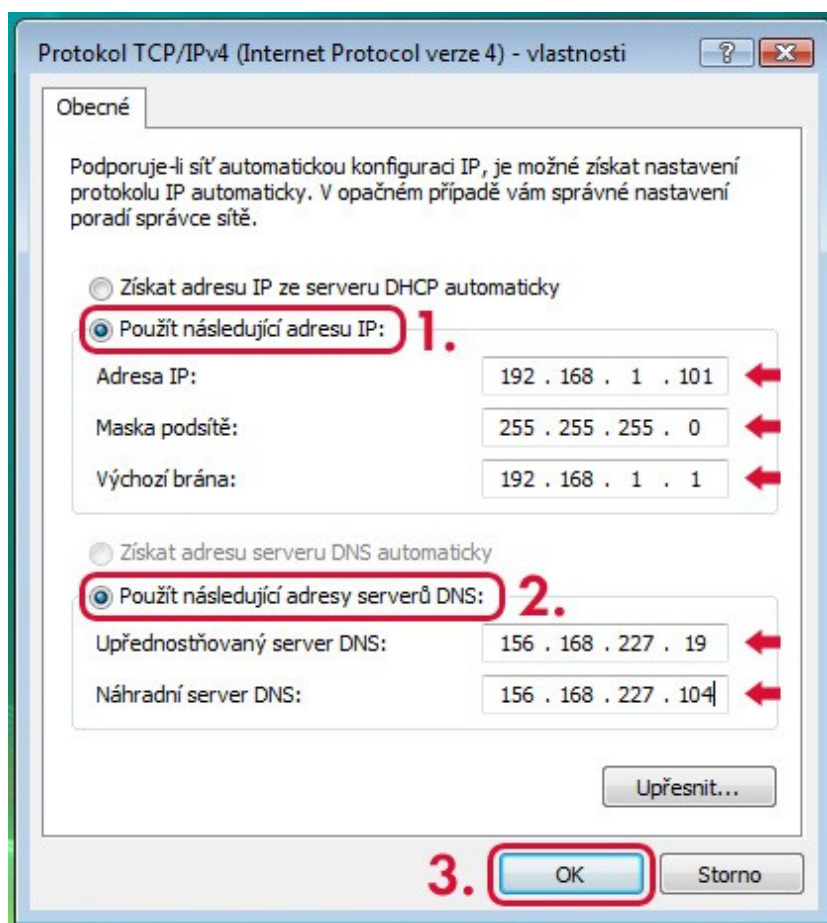
obr. 4

6. **Výběr protokolu** – klikněte na položku **Protokol TCP/IPv4** (viz. obr. 5 - krok 1).
7. Nyní klikněte na tlačítko **Vlastnosti** (viz. obr. 5 - krok 2).



obr. 5

8. Klikněte na volbu **Použít následující adresu IP** a vyplňte pole níže (Adresa IP, Maska podsítě a Výchozí brána) (viz. obr. 6 - krok 1). V tomto případě jsou vyplněny názorné údaje z úvodu tohoto dokumentu – použijte údaje z Vašeho předávacího protokolu.
9. Klikněte na volbu **Použít následující adresy serverů DNS** a vyplňte pole níže (Upřednostňovaný server DNS, Náhradní server DNS) (viz. obr. 6 - krok 2). V tomto případě jsou vyplněny názorné údaje z úvodu tohoto dokumentu – použijte údaje z Vašeho předávacího protokolu.
10. Klikněte na tlačítko **OK** (viz. obr. 6 - krok 3).



obr. 6